



CHAMPIONNAT DE LIGUE SUD WIND FOIL Grade 5A
13 et 14 AVRIL 2024
Base Nautique du Mourre Rouge CANNES JEUNESSE

La mention [NP] dans une règle signifie qu'une planche ne peut pas réclamer (No Protest) contre une autre planche pour avoir enfreint cette règle. Cela modifie la RCV 60.1(a).

La mention [DP] dans une règle signifie que la pénalité pour une infraction à cette règle peut, à la discrétion du jury, être inférieure à une disqualification.

Prévention des violences et incivilités

La FFVoile rappelle que les manifestations sportives sont avant tout un espace d'échanges et de partages ouvert et accessible à toutes et à tous.

A ce titre, il est demandé aux concurrents.es et aux accompagnateurs.trices de se comporter en toutes circonstances, à terre comme sur l'eau, de façon courtoise et respectueuse indépendamment de l'origine, du genre ou de l'orientation sexuelle des autres participants.es

1 REGLES

L'épreuve est régie par

- 1.1 - les règles telles que définies dans *Les Règles de Course à la Voile*, incluant l'annexe B
- 1.2 - les règlements fédéraux

2 INSTRUCTIONS DE COURSE (IC)

- 2.1 Les IC seront disponibles en version électronique à l'adresse suivante <https://tinyurl.com/SLWindfoil>

3 COMMUNICATION

- 3.1 Le tableau officiel d'information en ligne est consultable à l'adresse <https://tinyurl.com/SLWindfoil>
- 3.2 [DP] [NP] [Pendant qu'elle est en course] [A partir du premier signal d'avertissement jusqu'à la fin de la dernière course du jour], sauf en cas d'urgence, une planche ne doit ni émettre ni recevoir de données vocales ou de données qui ne sont pas disponibles pour toutes les planches.

4 ADMISSIBILITÉ ET INSCRIPTION

- 4.1 L'épreuve est ouverte à tous les Windfoils

4.2 Documents exigibles à l'inscription :

- 4.2.1
 - a) Pour chaque concurrent majeur en possession d'une Licence Club FFVoile, la licence Club FFVoile mention "compétition" ou "pratiquant"
Pour chaque concurrent mineur en possession d'une Licence Club FFVoile :
 - la licence Club FFVoile mention « compétition » valide
 - Ou la licence Club FFVoile mention « adhésion » ou « pratiquant » accompagnée de l'attestation du renseignement d'un questionnaire relatif à l'état de santé du sportif mineur
 - b) Pour chaque concurrent n'étant pas en possession d'une Licence Club FFVoile, qu'il soit étranger ou de nationalité française résidant à l'étranger :
 - un justificatif d'appartenance à une Autorité Nationale membre de World Sailing
 - un justificatif d'assurance valide en responsabilité civile avec une couverture minimale de deux millions d'Euros
 - pour les mineurs, l'attestation du renseignement d'un questionnaire relatif à l'état de santé du sportif mineur.
 - c) une autorisation parentale pour tout membre mineur de l'équipage



- 4.2.2 Pour la planche,
- l'autorisation de port de publicité si nécessaire.
- le certificat de jauge ou de conformité.
- 4.3 Les planches peuvent s'inscrire en ligne sur <https://www.helloasso.com/associations/cannes-jeunesse/evenements/championnat-de-ligue-windfoil-2024>.
- 4.4 Pour être considérée comme inscrite à l'épreuve, une planche doit s'acquitter de toutes les exigences d'inscription et payer tous les droits.

5 DROITS A PAYER

- 5.1 Les droits sont les suivants :

Classe	Droits d'inscription
Windfoil	30€

6 PROGRAMME

- 6.1 Confirmation d'inscription :

Date	De	À
13/04/2024	10h00	12h00

- 6.2 Jours de course :

Date	Toutes les classes
13/04/2024	Course
14/04/2024	Course

- 6.3 Nombre de courses :

Classe	Nombre de course prévu	Courses par jour prévu
Windfoil	12	6

- 6.4 L'heure du signal d'avertissement de la première course est prévue à 14h30 le samedi 13 avril 2024 et 10h30 le dimanche 14 avril 2024.
- 6.5 Le dernier jour de course programmé, aucun signal d'avertissement ne sera fait après 16h00
- 6.6 Un briefing coureur aura lieu 1h30 avant le premier signal d'avertissement de chaque journée.

7 CONTROLE DE L'ÉQUIPEMENT

- 7.1 [DP] Matériels de sécurité :

- 7.1.1 Pour les Wind foils, les équipements suivants sont obligatoires à tout moment en course :
- Les combinaisons isothermiques jambes longues, d'une épaisseur mini de 2 mm
 - Le port du casque conforme EN 1385
 - Le gilet de protection et d'aide à la flottabilité (EIF Poids Coureurs : 30 kg et moins – 100 NW / plus de 30 kg – 50 NW) conforme à la division 240, ou une veste de protection conforme à la division 240.

8 LIEU

- 8.1 L'Annexe à l'AC 1 fournit le plan du lieu de l'épreuve.
- 8.2 L'Annexe à l'AC 2 indique l'emplacement des zones de course.

9 LES PARCOURS

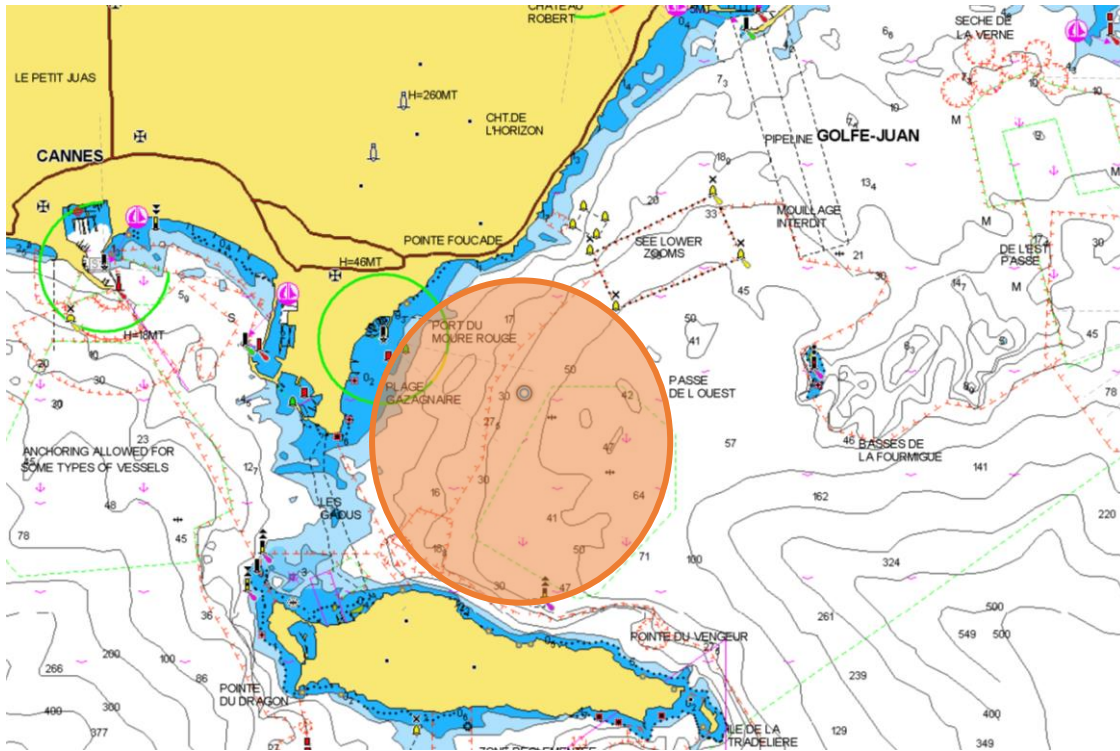
Upwind/Downwind – Slalom - Marathon


- 10 SYSTÈME DE PÉNALITÉ**
Application de la RCV B4.44.1. (Pénalité 360°)
Le système de pénalité sera défini dans les IC.
- 11 CLASSEMENT**
- 11.1** 1 course validée sont nécessaires pour valider la compétition.
- 11.2** Courses retirées
- (a) Quand moins de 4 courses ont été validées, le classement général d'une planche sera le total des scores de ses courses.
 - (b) Quand 4 courses ont été validées, le classement général d'une planche sera le total de ses courses à l'exclusion de son plus mauvais score.
 - (c) Quand 7 courses ont été validées, le classement général d'une planche sera le total de ses courses à l'exclusion de ses deux plus mauvais scores.
 - (d) A partir de 11 courses validées, le classement général d'une planche sera le total de ses courses à l'exclusion de ses trois plus mauvais scores.
- 12 PLANCHES LOUÉES OU PRÊTÉES**
[DP] [NP] Une planche louée ou prêtée peut porter des lettres de nationalité ou un numéro de voile non conformes à ses règles de classe, à condition que le comité de course ait approuvé son identification de voile avant la première course.
- 13 PROTECTION DES DONNÉES**
- 13.1 Droit à l'image et à l'apparence :** En participant à cette compétition, le concurrent et ses représentants légaux autorisent l'AO, la FFVoile et leurs sponsors à utiliser gracieusement son image et son nom, à montrer à tout moment (pendant et après la compétition) des photos en mouvement ou statiques, des films ou enregistrements télévisuels, et autres reproductions de lui-même prises lors de la compétition, et ce sur tout support et pour toute utilisation liée à la promotion de leurs activités.
- 13.2 Utilisation des données personnelles des participants :** En participant à cette compétition, le concurrent et ses représentants légaux consentent et autorisent la FFVoile et ses sponsors ainsi que l'autorité organisatrice à utiliser et stocker gracieusement leurs données personnelles. Ces données pourront faire l'objet de publication de la FFVoile et ses sponsors. La FFVoile en particulier, mais également ses sponsors pourront utiliser ces données pour le développement de logiciels ou pour une finalité marketing. Conformément au Règlement Général sur la Protection des Données (RGPD), tout concurrent ayant communiqué des données personnelles à la FFVoile peut exercer son droit d'accès aux données le concernant, les faire rectifier et, selon les situations, les supprimer, les limiter, et s'y opposer, en contactant dpo@ffvoile.fr ou par courrier au siège social de la Fédération Française de Voile en précisant que la demande est relative aux données personnelles.
- 14 ETABLISSEMENT DES RISQUES**
La RCV 3 stipule : « La décision d'un bateau de participer à une course ou de rester en course est de sa seule responsabilité. » En participant à cette épreuve, chaque concurrent accepte et reconnaît que la voile est une activité potentiellement dangereuse avec des risques inhérents. Ces risques comprennent des vents forts et une mer agitée, les changements soudains de conditions météorologiques, la défaillance de l'équipement, les erreurs dans la manœuvre de la planche, la mauvaise navigation d'autres planches, la perte d'équilibre sur une surface instable et la fatigue, entraînant un risque accru de blessures. Le risque de dommage matériel et/ou corporel est donc inhérent au sport de la voile.
- 15 PRIX**
Les prix seront distribués comme suit :
U13 : les 3 premiers
U15 : les 3 premiers + les 3 premières Filles
U17 : les 3 premiers Garçons + les 3 premières Filles
U19 : les 3 premiers Garçons + les 3 premières Filles
Formula Foil : les 3 premiers
- 16 INFORMATIONS COMPLEMENTAIRES**
Pour plus d'informations, contacter Gaby PENN 06.23.83.06.90 gaby.penn@cannes-jeunesse.fr

Annexe 1



Annexe 2



 Zone dans laquelle le parcours construit pourra être disposé
Centre du cercle 43°32.068'N 7°3.254'E
Diam 1,4NM